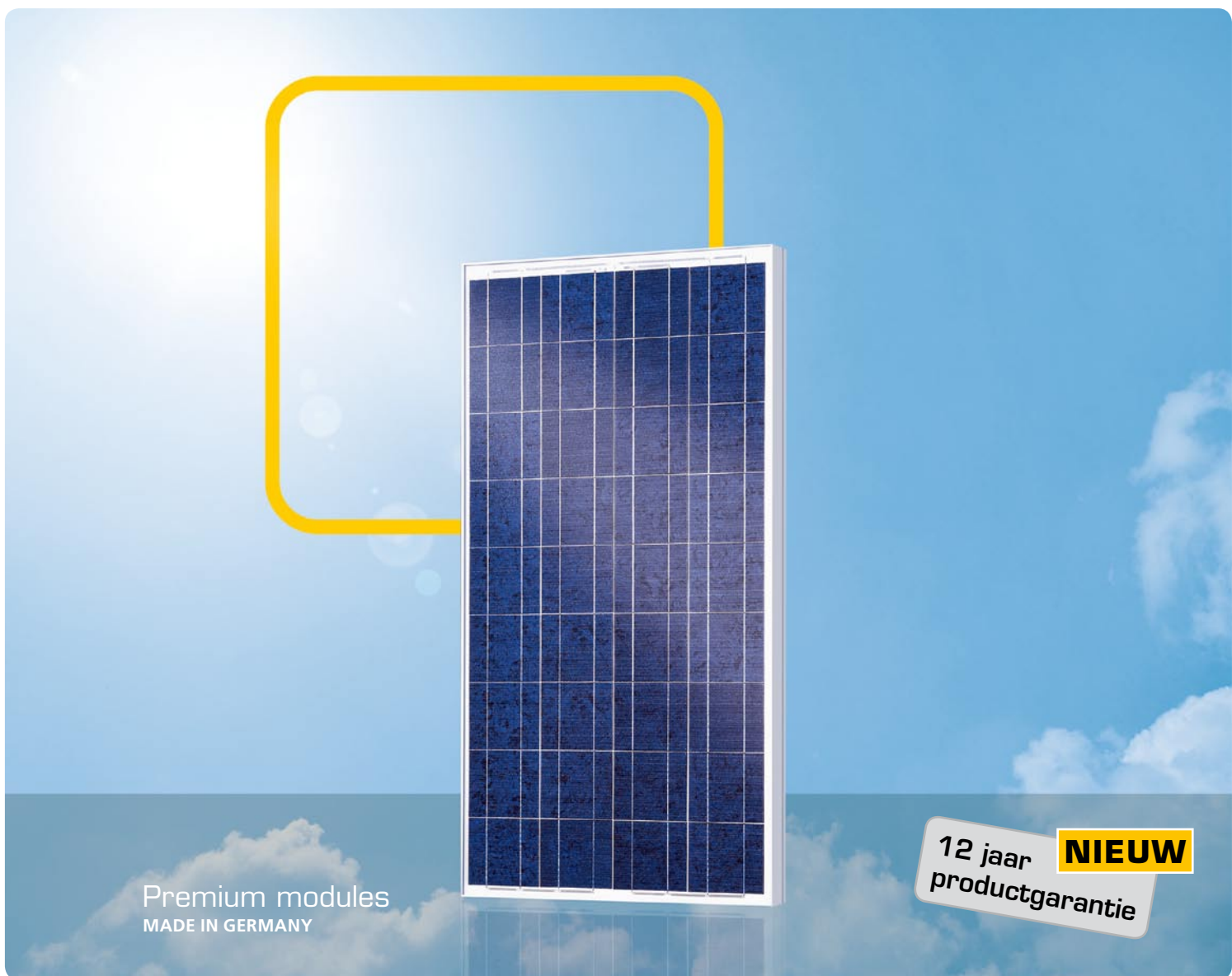


Play it safe



Premium modules
MADE IN GERMANY

12 jaar **NIEUW**
productgarantie

Premium S poly

130 W • 135 W • 140 W

- Betrouwbaar hoge opbrengsten gedurende decennia
- 12 jaar productgarantie
25 jaar vermogengarantie
- Gecertificeerde productie met de modernste technologie
- Ook verkrijgbaar zonder frame

Premium S poly

Elektrische gegevens onder STC (Standard Test Conditions: 1000 W/m², 25°C, AM 1,5)

Nominaal vermogen	P_{max}	130 W	135 W	140 W
Sorteergrenzen van het vermogen		+/- 2,5 W	+/- 2,5 W	+/- 2,5 W
Spanning	U_{MPP}	17,72 V	17,94 V	17,95 V
Nullastspanning	U_{OC}	21,69 V	21,86 V	22,30 V
Stroom	I_{MPP}	7,34 A	7,52 A	7,85 A
Kortsluitstroom	I_{SC}	7,96 A	8,08 A	8,21 A
Rendement		13,0 %	13,5 %	14,0 %

Elektrische gegevens bij 800 W/m², NOCT (47°C +/- 2K), AM 1,5

Vermogen in MPP	P_{max}	96 W	100 W	104 W
Spanning	U_{MPP}	16,08 V	16,28 V	16,29 V
Nullastspanning	U_{OC}	19,91 V	20,07 V	20,47 V
Stroom	I_{MPP}	5,98 A	6,13 A	6,39 A
Kortsluitstroom	I_{SC}	6,44 A	6,54 A	6,64 A

Bij een instraling van 200 W/m² en 25°C vermindert het rendement met ca. 3,1% tegenover het STC rendement.

Temperatuurgegevens

Temperatuurcoëfficiënt vermogen	$T_k(P_{MPP})$	- 0,47%/K
Temperatuurcoëfficiënt spanning	$T_k(U_{OC})$	- 72 mV/K
Temperatuurcoëfficiënt stroom	$T_k(I_{SC})$	3,89 mA/K

Verdere gegevens

Aantal cellen	36
Max. systeemspanning	1000 V
Retourstroombelastbaarheid	17 A
Frontafdekking	Speciaal gehard ijzerarm glas
Paneelaansluiting	Aansluitdoos met 2 bypassdiodes, 2 m zonnekabel Ø 4 mm ² , aansluitstekker IP 68 Lumberg LC4, stekkerbus aan de aansluitdoos
Sneeuwbelasting* Belasting gecontroleerd overeenkomstig EN IEC 61215 (ed. 2)	zonder frame: 2400 Pa $\hat{=}$ 245 kg/m ² geframed: 5400 Pa $\hat{=}$ 550 kg/m ²

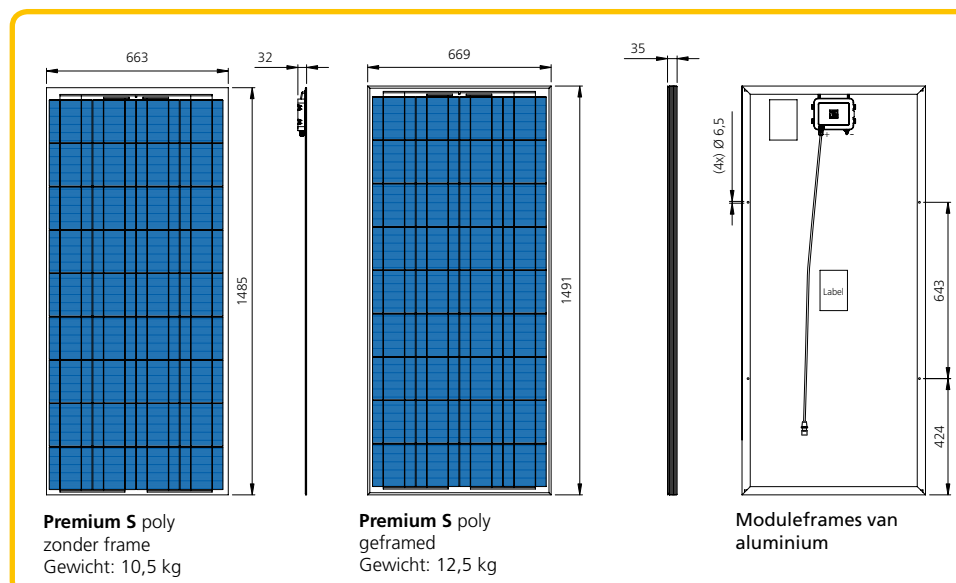
* Gecombineerd met ons gepatenteerd bevestigingssysteem Profilinek en met inachtneming van de installatie- en gebruiksaanwijzing.

12 jaar productgarantie, 25 jaar vermogengarantie voor de zonnestroommodule overeenkomstig onze extra garantievoorwaarden die wij u graag toezenden.

Technische veranderingen met eventueel overeenkomstige latere certificeringen voorbehouden.

Certificeringen

EN IEC 61215 (ed. 2)	
EN IEC 61730-1, -2	
Veiligheidsklasse II	
Richtlijn 2006/95/EG (CE)	
MCS	aangevraagd



Uw specialist:

Solar-Fabrik AG
 Munzinger Str. 10
 79111 Freiburg
 Germany
 Phone +49 (0)761 4000-0
 Fax +49 (0)761 4000-199
www.solar-fabrik.de